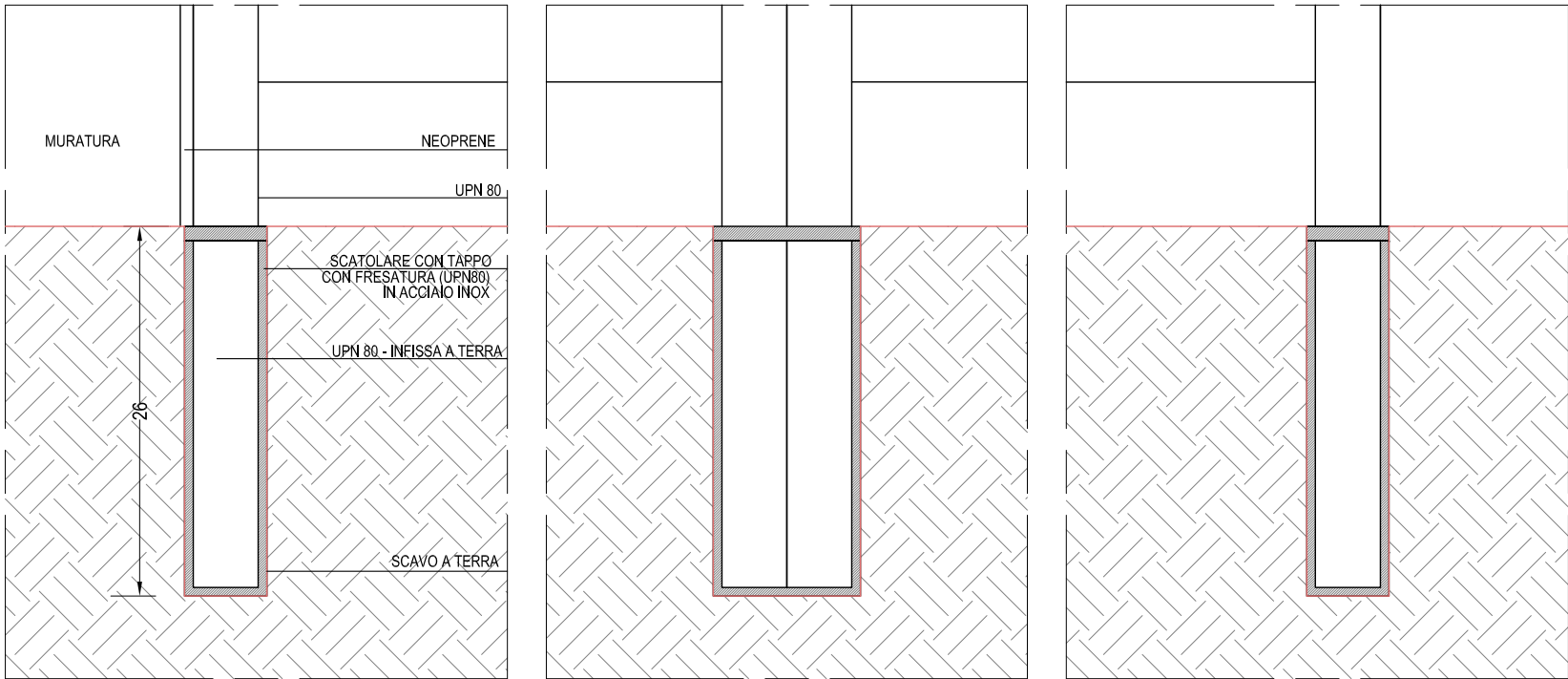
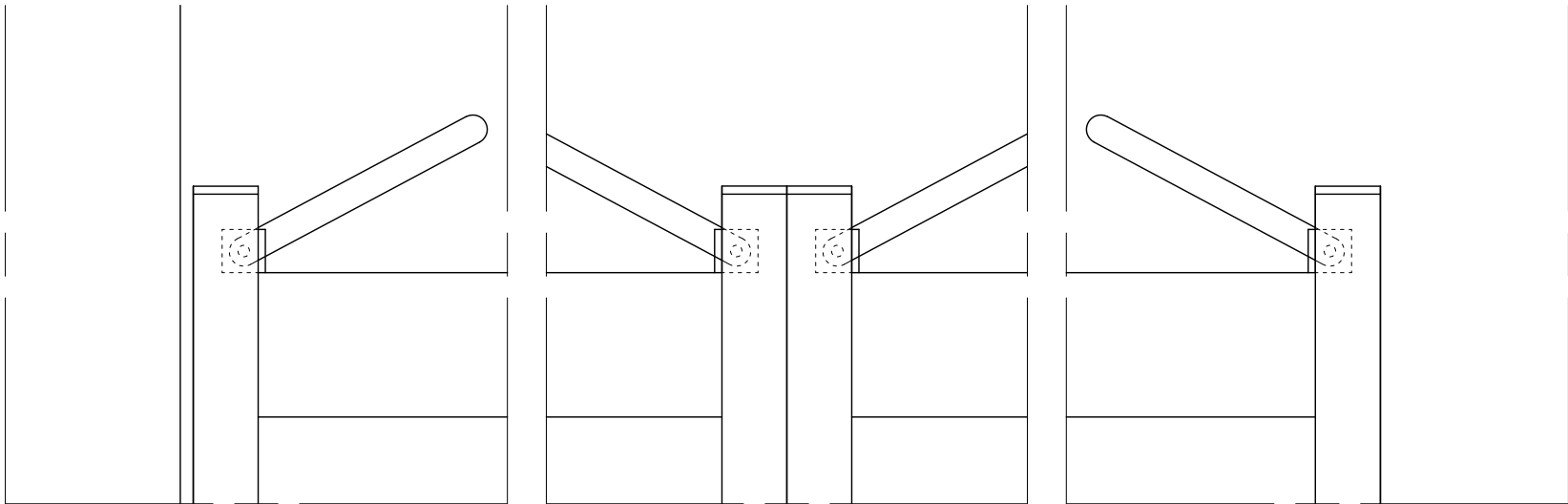
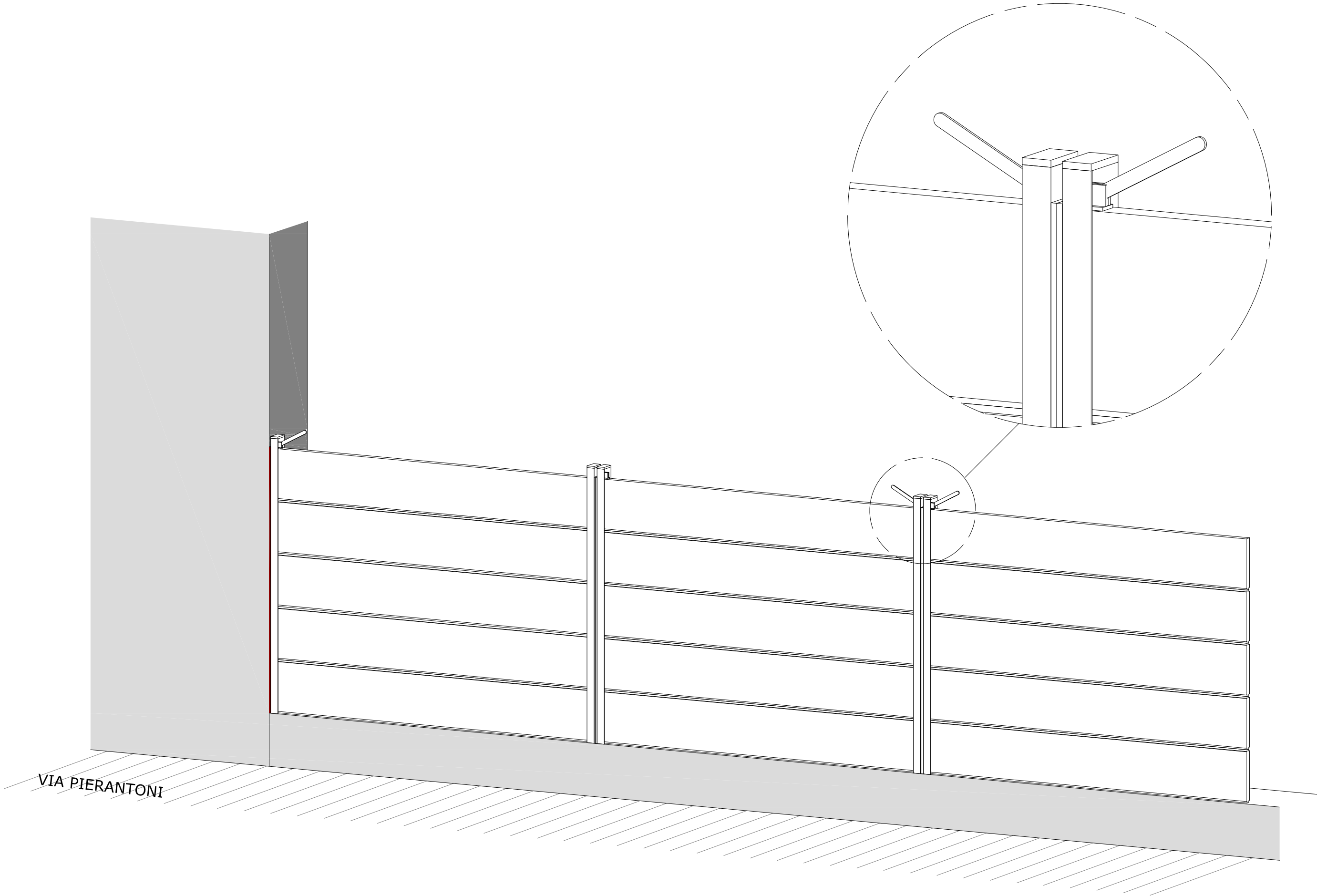


SEZIONE ORIZZONTALE



SEZIONE VERTICALE



COMUNE DI FOLIGNO - PG

PNRR - DECRETO DEL PRESIDENTE DEL CONSIGLIO DEI MINISTRI DEL 21 GENNAIO 2021 RIGENERAZIONE URBANA: IL COMPARTO DEL CENTRO STORICO STRALCIO B - CUP C67H21002400001 CIG: 9482293BB7 - SISTEMAZIONE AREA ESTERNA EX MOLINO PAMBUFFETTI, SISTEMAZIONE AREA ESTERNA ALBERGO DELLA GIOVENTU', RICOSTRUZIONE EDIFICIO COMUNALE IN VIA PIERANTONI (EX FORESTERIA)

FINANZIATO DALL'UNIONE EUROPEA NEXT GENERATION EU

PROGETTO ESECUTIVO



DIRIGENTE: ANNA CONTI ARCHITETTO

R.U.P.: MASSIMO DI MARIO INGEGNERE

GRUPPO DI PROGETTAZIONE COSTITUITO IN R.T.P.:

Maurizio Tonti Architetto
Giovanni Tonti Architetto
Laura Bacchi Architetto I.
Ing. Stefano Innocenzi
Geom. Emanuele Bronzini
Dott. Alessandro Spigarelli Geologo

Mandatario (prog. arch., strutt., DL)
Mandante (prog. arch., strutt.)
Mandante (prog. arch.)
Mandante (prog. impianti)
Mandante (sicurezza)
Mandante (geologia)

Studio Tonti via Terminillo, 4 - 06034 Foligno (PG)
Tel.: 0742 615203 Tel. / Fax: 0742 718216 www.tontiarts.it
Email: maurizio.tonti@tiscali.it Pec: maurizio.tonti@archiworldpec.it

.....
(timbri e firme)

TAVOLA PROGETTO	OGGETTO PARTICOLARI ARCHITETTONICI PARATIE ANTIESONDAZIONE	N.: C.08
		SCALA: 1:5

PROCEDIMENTI REVISIONI	REDAZIONE	NOTE	PROCEDIMENTI	REDAZIONE	NOTE
00	18 APRILE 2023	...			
01	21 GIUGNO 2023				